



CARMONA

B

BLOOM LIVING

Carmona Harmonious Community Living in Abu Dhabi

Welcome to “Carmona”, where residents can experience exclusive, harmonious community living in Abu Dhabi. Nestled within Bloom Living, the fully integrated and all-inclusive mixed-use development in Zayed City, Abu Dhabi.

Inspired by the Mediterranean Spanish architecture and elevated by the comfort of modern living, Carmona boasts stylish and spacious townhouses ranging from two- and three-bedroom townhouses. Each thoughtfully designed home welcomes indoor-outdoor living with open floor plans, carefully planned kitchens, elegant finishings, and access to top-class amenities within the community.

Those living within Carmona can benefit from a wide range of facilities at Bloom Living, just within a short walking distance. Residents can explore the beauty of nature at the multiple uninterruptedly interconnected parks and enjoy the community’s main Clubhouse with easy access to pools, sports, and recreational facilities. Additionally, at the heart of Bloom Living lies a Town Center that offers an array of exquisite restaurants and cafés, as well as a variety of retail options and services.

The focal point at Bloom Living is a large lake around which residents can walk, run, and cycle on designated trails. For gatherings and leisure activities, the community features multi-purpose amphitheaters and Sunset and Sunrise Plazas with spectacular views. Moreover, Bloom Living comprises places of worship and two outstanding international schools.

كارمونا، تجربة معيشية هادئة وشاملة في أبوظبي

مرحباً بكم في “كارمونا”، تجربة معيشية هادئة وشاملة في مشروع بلووم ليفينج، المجمع السكني العصري والمتكامل والمتعدد الاستخدامات، في مدينة زايد في أبوظبي.

يتميز المشروع بتصميمه المبتكرة المستوحاة من العمارة المتوسطية، ليقدم لكم مجموعة متنوعة تتميز بأناقته ومساحاتها الفسيحة من منازل التاون هاوس بغرفتي وثلاث غرف نوم. وتتسم هذه المنازل بتصميم مدروس يرحب بحياة تجمع بين الأجواء الداخلية والخارجية، وذلك من خلال التصميم الداخلية المفتوحة والمطابخ المصممة بعناية، مع لمسات عصرية وأنيقة؛ إضافة إلى توفير أفخم وسائل الراحة والرفاهية في المجمع.

سيتمكن سكان كارمونا أيضاً من الاستفادة من باقة المرافق المتوفرة في بلووم ليفينج على بعد مسافة قصيرة سيراً على الأقدام، واستكشاف جمال الطبيعة في حدائق المجمع المتنوعة والمنتزهات المترابطة مع بعضها البعض، بالإضافة إلى الاستمتاع بالخدمات التي يوفرها النادي الرئيسي وتشمل أحواض السباحة والمرافق الرياضية والترفيهية. وفي وسط بلووم ليفينج يقع مركز تجاري “تاون سنتر”، ويضم العديد من المطاعم والمقاهي المميزة والمتاجر، فضلاً عن المرافق والخدمات المتعددة الأخرى.

تضفي البحيرة رونقاً جمالياً خاصاً على المجمع السكني وتشكل وجهةً أساسية لدى السكان لممارسة رياضة المشي وركوب الدراجات الهوائية في المسارات المخصصة. ويتميز مشروع بلووم ليفينج السكني بضمه لمدرجات وساحات مفتوحة (بلازا) مخصصة للتجمعات والأنشطة الترفيهية يتمكن فيها السكان من الاستمتاع بمشاهد الشروق والغروب في موقع مطل على مناظر خلابة. ويضم بلووم ليفينج أيضاً دور عبادة ومدرستين دوليتين.



The image is a detailed aerial rendering of a large-scale residential development. The layout features a central, irregularly shaped lake with a small island in the middle. Surrounding the lake are numerous clusters of residential buildings, mostly with red-tiled roofs, arranged in a semi-circular or curved pattern. The development is interspersed with green spaces, including lawns, trees, and a few sports fields. A prominent red outline highlights a specific section of the development on the left side, which appears to be a larger, more densely packed residential area. The overall design suggests a modern, planned community with a focus on greenery and water features.

المخطط الرئيسي Masterplan

B
BLOOM LIVING

Disclaimer: Computer generated image is indicative only
الصورة التي تم إنشاؤها بواسطة الكمبيوتر هي إرشادية فقط



CARMONA

المخطط الرئيسي Masterplan

Disclaimer: Computer generated image is indicative only
الصورة التي تم إنشاؤها بواسطة الكمبيوتر هي إرشادية فقط

COMMUNITY

المجمع



CARMONA



Disclaimer: Computer generated image is indicative only
الصورة التي تم إنشاؤها بواسطة الكمبيوتر هي إرشادية فقط

Community Centre View



Disclaimer: Computer generated image is indicative only
الصور التي تم إنشاؤها بواسطة الكمبيوتر هي إرشادية فقط

General Street View



Disclaimer: Computer generated image is indicative only
الصورة التي تم إنشاؤها بواسطة الكمبيوتر هي إرشادية فقط

General Community View



Disclaimer: Computer generated image is indicative only
الصورة التي تم إنشاؤها بواسطة الكمبيوتر هي إرشادية فقط

General Exterior View



Disclaimer: Computer generated image is indicative only
الصورة التي تم إنشاؤها بواسطة الكمبيوتر هي إرشادية فقط

Patio View

TOWNHOUSES

تاون هاوس



CARMONA



Disclaimer: Computer generated image is indicative only
الصورة التي تم إنشاؤها بواسطة الكمبيوتر هي إرشادية فقط

2 Bedroom Townhouse - Front



Disclaimer: Computer generated image is indicative only
الصورة التي تم إنشاؤها بواسطة الكمبيوتر هي إرشادية فقط

2 Bedroom Townhouse - Back



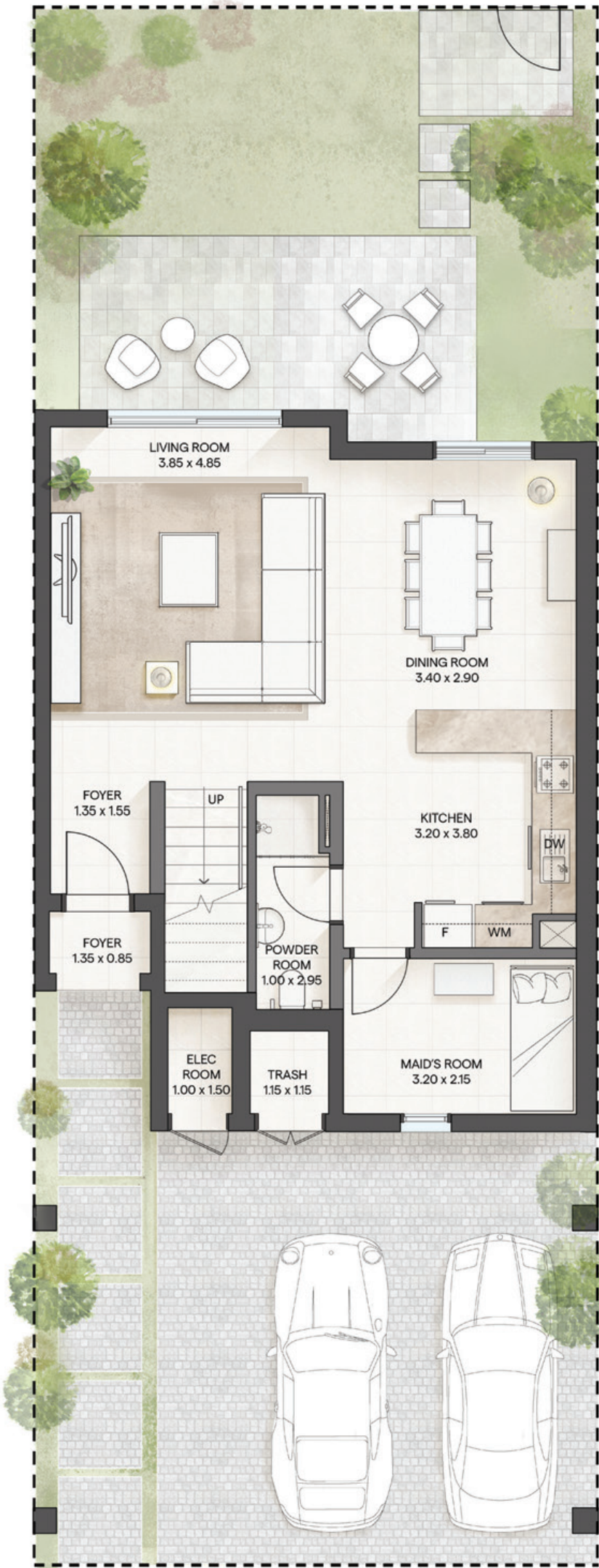
CARMONA

TYPE 2M Two Beds Middle
TOWNHOUSE

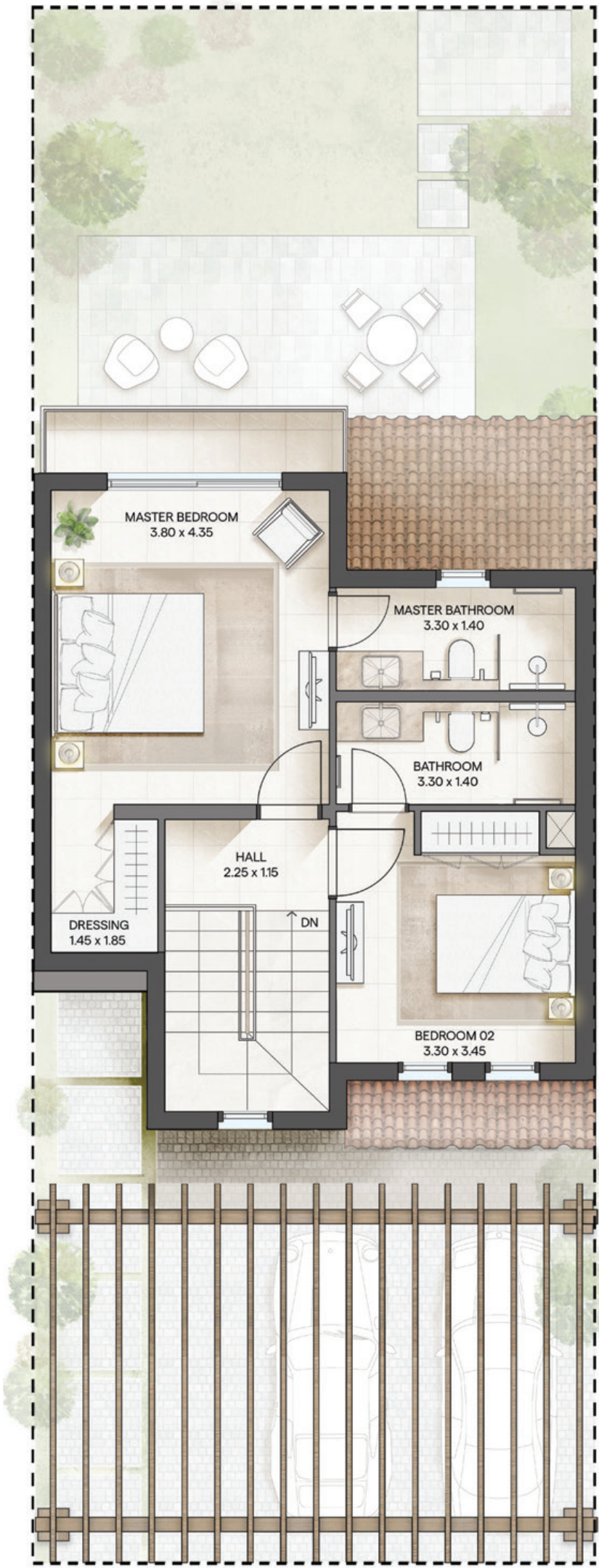
GROUND FLOOR	743 sqft.	69 sqm.
FIRST FLOOR	603 sqft.	56 sqm.
TOTAL SELLABLE AREA	1346 sqft.	125 sqm.

All floor plans depicted here with are not to scale, applied finishes and final unit areas are subject to change without prior notice at the discretion of Bloom Properties in line with the provision of contract of sale. Landscaping and interior design shown in the imagery including furniture, accessories and electronics are indicative only and will not be included within the offering.

جميع مخططات الوحدات السكنية الموضحة هي إرشادية ولا تعد قياسية، التشطيبات والقياسات عرضة للتغيير والتعديل دون إشعار مسبق وفقاً لتقدير بلووم العقارية بما يتماشى مع أحكام عقد البيع. وكذلك تنسيق الحدائق والأجهزة الإلكترونية والأثاث والأكسسوارات هي إرشادية وغير مشمولة أيضاً.



GROUND FLOOR



FIRST FLOOR



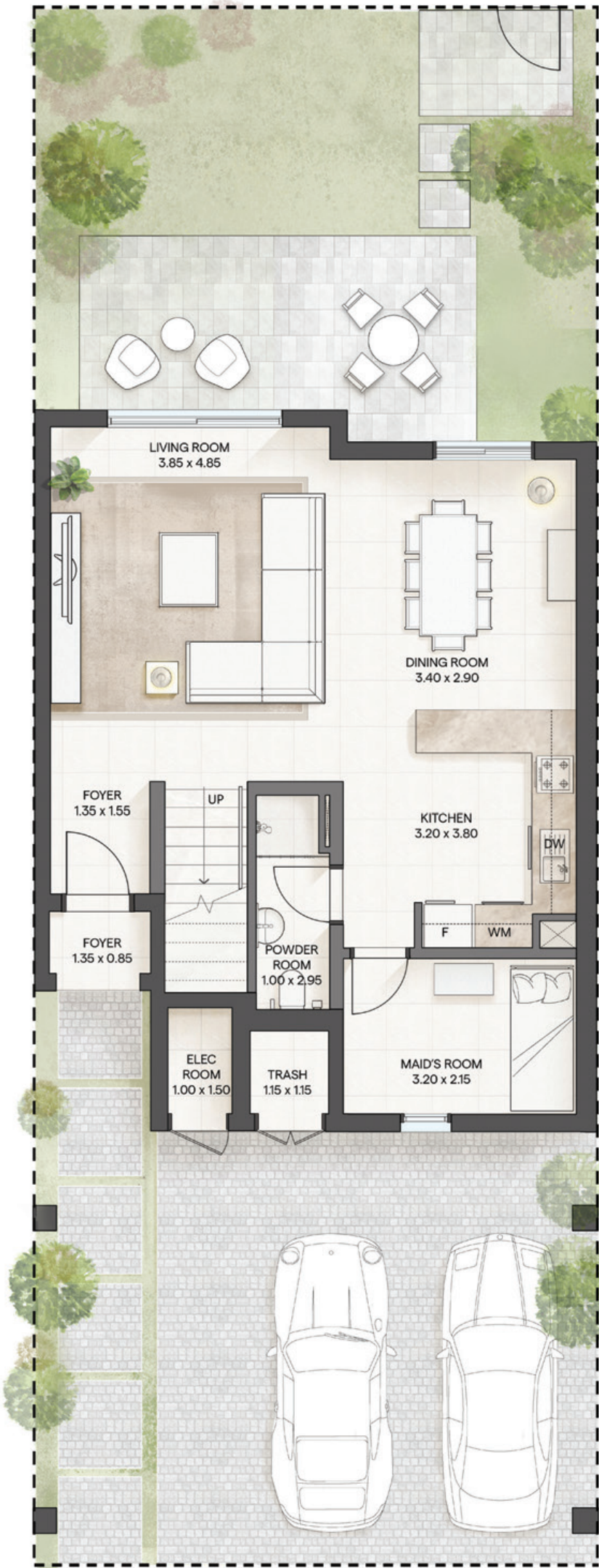
CARMONA

TYPE 2M-1 ^{Two Beds}
Middle 1
TOWNHOUSE

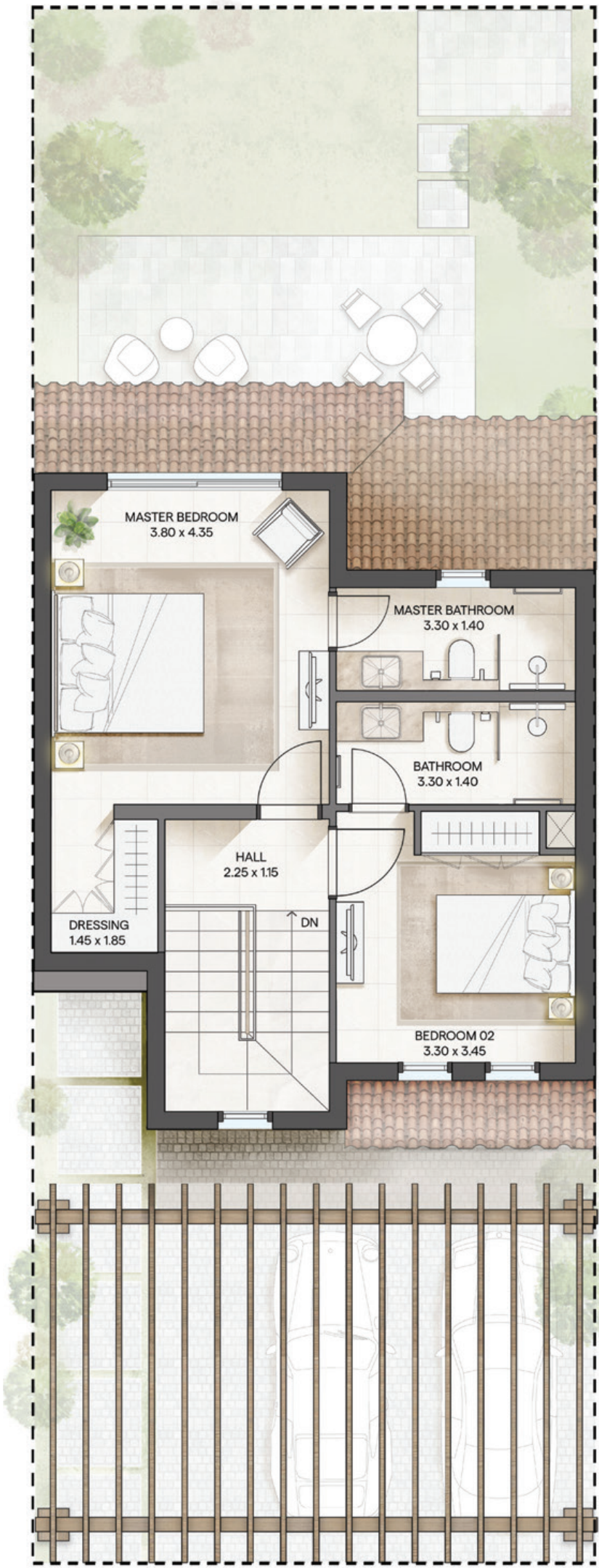
GROUND FLOOR	743 sqft.	69 sqm.
FIRST FLOOR	560 sqft.	52 sqm.
TOTAL SELLABLE AREA	1303 sqft.	121 sqm.

All floor plans depicted here with are not to scale, applied finishes and final unit areas are subject to change without prior notice at the discretion of Bloom Properties in line with the provision of contract of sale. Landscaping and interior design shown in the imagery including furniture, accessories and electronics are indicative only and will not be included within the offering.

جميع مخططات الوحدات السكنية الموضحة هي إرشادية ولا تعد قياسية، التشطيبات والقياسات عرضة للتغيير والتعديل دون إشعار مسبق وفقاً لتقدير بلووم العقارية بما يتماشى مع أحكام عقد البيع، وكذلك تنسيق الحدائق والأجهزة الإلكترونية والأثاث والأكسسوارات هي إرشادية وغير مشمولة أيضاً.



GROUND FLOOR



FIRST FLOOR



CARMONA

TYPE 2E Two Beds End
TOWNHOUSE

GROUND FLOOR	764 sqft.	71 sqm.
FIRST FLOOR	581 sqft.	54 sqm.
TOTAL SELLABLE AREA	1346 sqft.	125 sqm.

All floor plans depicted here with are not to scale, applied finishes and final unit areas are subject to change without prior notice at the discretion of Bloom Properties in line with the provision of contract of sale. Landscaping and interior design shown in the imagery including furniture, accessories and electronics are indicative only and will not be included within the offering.

جميع مخططات الوحدات السكنية الموضحة هي إرشادية ولا تعد قياسية، التشطيبات والقياسات عرضة للتغيير والتعديل دون إشعار مسبق وفقاً لتقدير بلووم العقارية بما يتماشى مع أحكام عقد البيع، وكذلك تنسيق الحدائق والأجهزة الإلكترونية والأثاث والأكسسوارات هي إرشادية وغير مشمولة أيضاً.



GROUND FLOOR



FIRST FLOOR



Disclaimer: Computer generated image is indicative only
الصورة التي تم إنشاؤها بواسطة الكمبيوتر هي إرشادية فقط

3 Bedroom Townhouse - Front



Disclaimer: Computer generated image is indicative only
الصورة التي تم إنشاؤها بواسطة الكمبيوتر هي إرشادية فقط

3 Bedroom Townhouse - Back



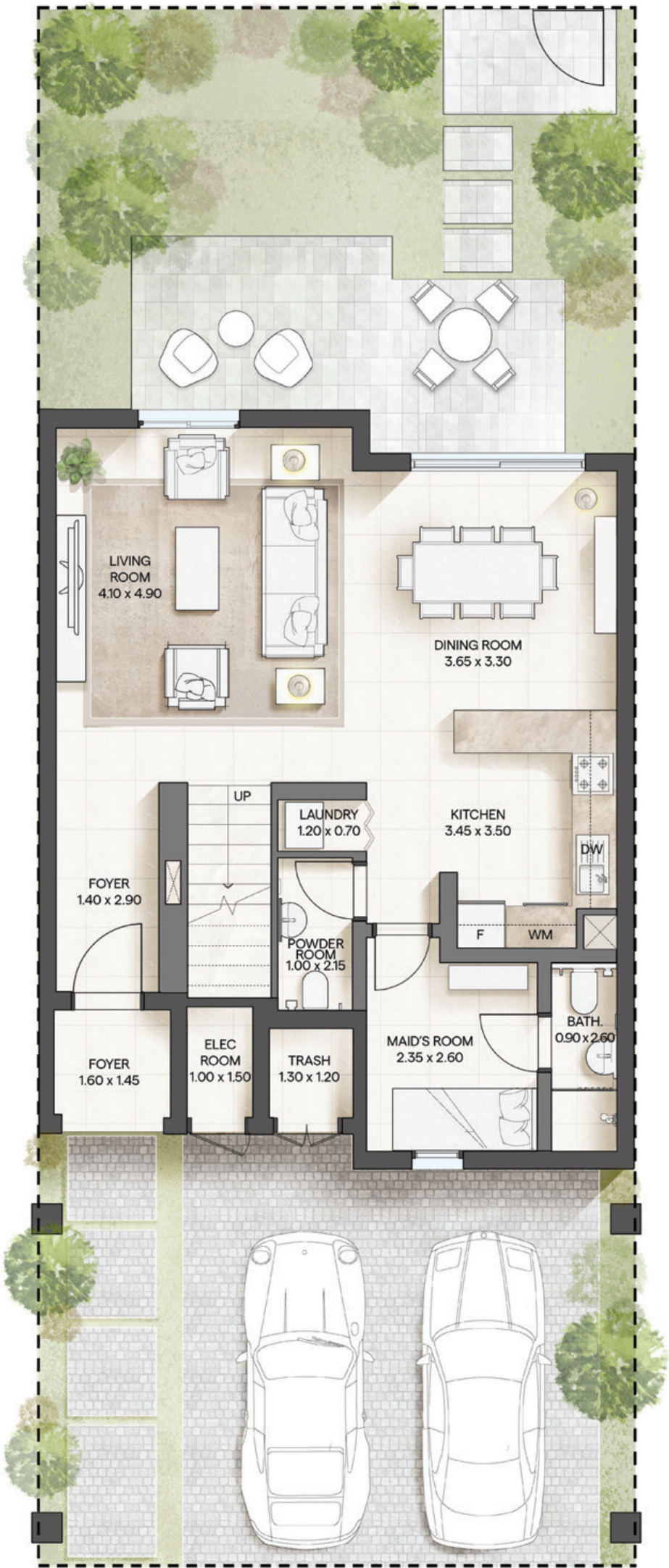
CARMONA

TYPE 3M Three Beds
Middle
TOWNHOUSE

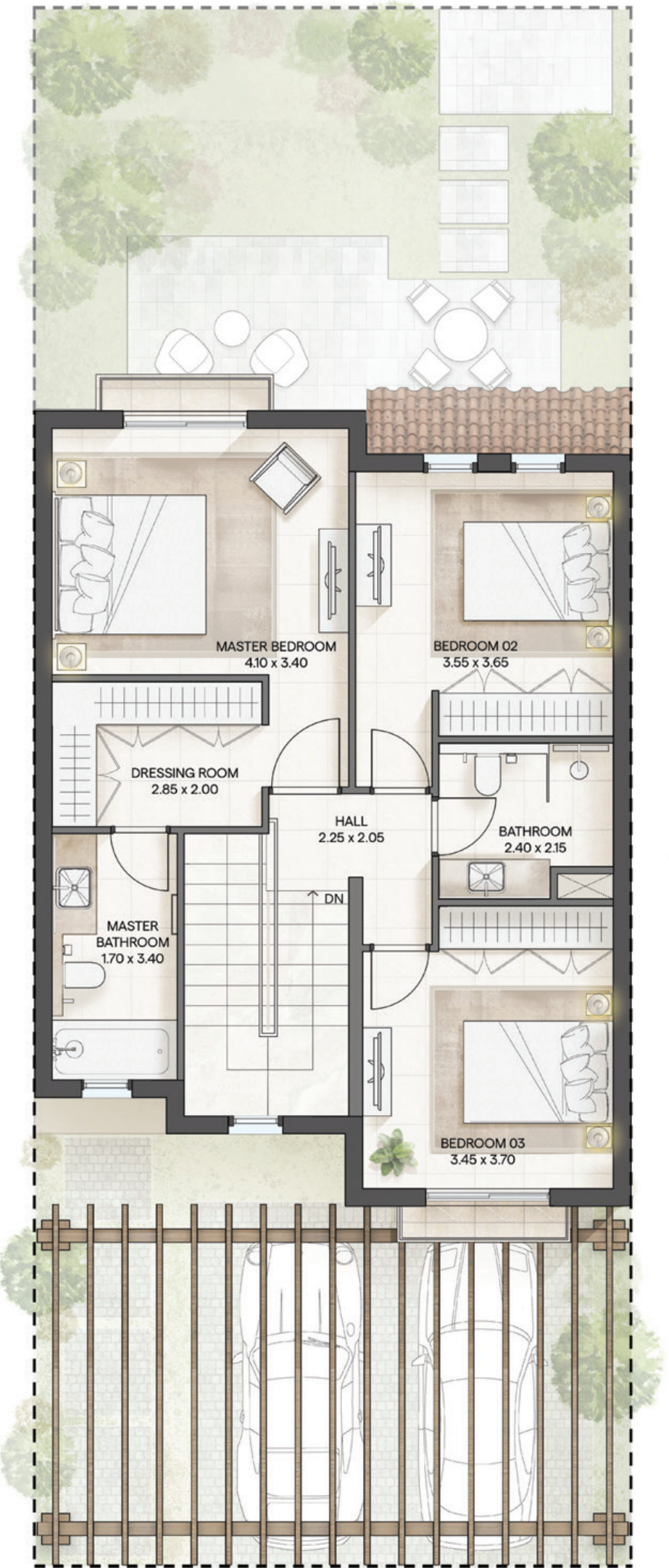
GROUND FLOOR	829 sqft.	77 sqm.
FIRST FLOOR	807 sqft.	75 sqm.
TOTAL SELLABLE AREA	1636 sqft.	152 sqm.

All floor plans depicted here with are not to scale, applied finishes and final unit areas are subject to change without prior notice at the discretion of Bloom Properties in line with the provision of contract of sale. Landscaping and interior design shown in the imagery including furniture, accessories and electronics are indicative only and will not be included within the offering.

جميع مخططات الوحدات السكنية الموضحة هي إرشادية ولا تعد قياسية، التشطيبات والقياسات عرضة للتغيير والتعديل دون إشعار مسبق وفقاً لتقدير بلوم العقارية بما يتماشى مع أحكام عقد البيع. وكذلك تنسيق الحدائق والأجهزة الإلكترونية والأثاث والأكسسوارات هي إرشادية وغير مشمولة أيضاً.



GROUND FLOOR



FIRST FLOOR



GROUND FLOOR



FIRST FLOOR



TYPE 3E

Three Beds
End.

TOWNHOUSE

GROUND FLOOR	958 sqft.	89 sqm.
FIRST FLOOR	883 sqft.	82 sqm.
TOTAL SELLABLE AREA	1841 sqft.	171 sqm.

All floor plans depicted here with are not to scale, applied finishes and final unit areas are subject to change without prior notice at the discretion of Bloom Properties in line with the provision of contract of sale. Landscaping and interior design shown in the imagery including furniture, accessories and electronics are indicative only and will not be included within the offering.

جميع مخططات الوحدات السكنية الموضحة هي إرشادية ولا تعد قياسية، التشطيبات والقياسات عرضة للتغيير والتعديل دون إشعار مسبق وفقاً لتقدير بلووم العقارية بما يتماشى مع أحكام عقد البيع. وكذلك تنسيق الحدائق والأجهزة الإلكترونية والأثاث والأكسسوارات هي إرشادية وغير مشمولة أيضاً.

INTERIORS

التصميم الداخلي



CARMONA



Disclaimer: Computer generated image is indicative only
الصورة التي تم إنشاؤها بواسطة الكمبيوتر هي إرشادية فقط

Townhouse - Living & Dining



Disclaimer: Computer generated image is indicative only
الصورة التي تم إنشاؤها بواسطة الكمبيوتر هي إرشادية فقط

Townhouse - Dining & Kitchen



Disclaimer: Computer generated image is indicative only
الصورة التي تم إنشاؤها بواسطة الكمبيوتر هي إرشادية فقط

Townhouse - Master Bedroom



Disclaimer: Computer generated image is indicative only
الصورة التي تم إنشاؤها بواسطة الكمبيوتر هي إرشادية فقط

Townhouse - Bedroom



Disclaimer: Computer generated image is indicative only
الصورة التي تم إنشاؤها بواسطة الكمبيوتر هي إرشادية فقط

Townhouse - Kitchen

Disclaimer: Computer generated image is indicative only
الصورة التي تم إنشاؤها بواسطة الكمبيوتر هي إرشادية فقط



Townhouse - Bathroom

Pst.

Call **600 548 200**

www.propertyshopinvestment.com